

Sorge für das Leben.





Inhalt

- 03** Willkommen
- 04** Bestattungsarten
- 12** Schmuck
- 24** Trauerdruck
- 42** Floristik
- 52** Särge
- 72** Wäsche
- 82** Urnen
- 102** Vorsorge



Herzlich willkommen bei Pietät Grundel!

Liebe Angehörige,

unser wichtigstes Anliegen ist der offene Umgang mit trauernden Familien. Wir sprechen mit Ihnen über den Tod, das Gestalten des Abschieds, Möglichkeiten der Vorsorge, die Kosten und alle anderen Bereiche unseres Berufes.

Unser Augenmerk liegt besonders darauf, Sie umfassend zu begleiten und zu entlasten. Informieren Sie sich gerne ausführlich und in aller Ruhe in diesem Buch und lassen Sie sich inspirieren.



Auf den nachfolgenden Seiten finden Sie einen Überblick über unsere Leistungen, unser Sortiment und viele Anregungen zu den heute nahezu unbegrenzten Möglichkeiten bei der Gestaltung der Trauerfeier und der Beisetzung. In unseren Ausstellungsräumen können Sie sich die Produkte in Ruhe ansehen und aussuchen. Gerne können Sie sich auch selbst in die Gestaltung mit einbringen.

Wir sind seit über 100 Jahren in Eltville verwurzelt. Zu unserem Team gehören vier Mitarbeiter, die alle auf unterschiedlichen Wegen in das Bestattungswesen gefunden haben, und dank unserer Erfahrung aus vier Generationen verbinden wir Tradition und Moderne. Unser Bestattungshaus mit freundlich gestaltetem Aufbahrungsraum und Abschiedsmöglichkeit liegt zentral mitten in Eltville.

Sprechen Sie uns bei Fragen jederzeit an.

Pietät Grundel Peter Schneider



BESTATTUNGSARTEN



Erdbestattung

Der/die Verstorbene wird in einen Sarg aus Vollholz gebettet und dieser wird im Anschluss an die Trauerfeier zu Grabe getragen. Dabei stehen – je nach Friedhof – unterschiedliche Grabformen zur Auswahl.

Reihengrab

Reihengräber werden von der Friedhofsverwaltung nur als Einzelgrab für einen festgelegten Zeitraum, den man nicht verlängern kann, vergeben. In Eltville sind das bei Erdbestattungen zurzeit 30 Jahre, bei Urnenbeisetzungen 15 Jahre. Die Lage des Grabes ist vorgegeben und der Ort innerhalb des Friedhofes kann von den Angehörigen nicht gewählt werden.



Kauf- oder Wahlgrab

Kauf- oder Wahlgräber können eine bis vier Grabstellen umfassen. Sie sind auf Wunsch auch über die übliche Ruhefrist, die auf allen Eltviller Friedhöfen bei Erdbestattungen 30 Jahre beträgt, verlängerbar. Angehörige können meistens den Platz auf dem Friedhof auswählen.

Es gibt **Doppelgräber**, in denen zwei Verstorbene nebeneinander bestattet werden können, oft werden diese von Ehepartnern genutzt.

Und es gibt **Tiefgräber**, das sind auch Doppel-Grabstellen, die aber nicht neben-, sondern untereinander angelegt sind. Die erste Erdbestattung erfolgt vertieft in ca. 2,40 m Tiefe, eine optionale zweite Beisetzung erfolgt später über dem ersten Sarg. Bei der ersten Bestattung wird oft ein Zuschlag für die vertiefte Beisetzung erhoben.

In allen diesen Grabstellen ist es möglich, auch Urnen beizusetzen.

Feuerbestattung

Feuerbestattungen erfordern zunächst eine Einäscherung im Krematorium. Die Trauerfeier kann schon vorher am Sarg stattfinden, ebenso aber auch anlässlich der Urnenbeisetzung.

Für die Urnenbeisetzung bestehen zunächst einmal alle die Möglichkeiten, die auch für Erdbestattungen des Sarges bestehen, also Reihen- oder Wahlgräber und die Rasen- oder anonyme Bestattung. Hinzu kommen auf vielen Friedhöfen Beisetzungsmöglichkeiten in einer Urnenwand, einem sogenannten Kolumbarium, oder einer Urnenstele. In Eltville und der Umgebung gibt es auch sehr naturverbundene und pflegefreie Urnenbestattungen in einem Rosenfeld des Friedhofs, in einem Rebenfeld, z.B. in Niederwalluf, Kiedrich und Geisenheim, und auf dem Friedhof des Rhein-Taunus-Krematorium das Gräberfeld im Blumen-garten.

Sprechen Sie uns an, es gibt noch viele weitere Möglichkeiten.



Baumbestattung

Die majestätische Natur des Waldes ist eine kraftvolle und zugleich Ruhe spendende Umgebung. Naturbestattungen sind auch bei uns an vielen Orten möglich. Die Urnenbeisetzung unter einem Baum ist pflegefrei und ganz natürlich. Rund um einen Baum werden im Regelfall mehrere Urnen beigesetzt, die mit Plaketten und/oder Steinplatten kenntlich gemacht werden, um den Angehörigen einen Ort der Andacht zu bieten.

In Eltville und der Umgebung haben Sie die Möglichkeit der Baumbestattung an folgenden Orten:

Bestattungswald Terra Levis

FriedWald® Taunusstein Hirschwiese

Ruheforst® Waldalgesheim

Deutsche Friedhofsgesellschaft

Rheinhöhen Ruhewald in Braubach/
Dachsenhausen

Baumfelder auf verschiedenen
Eltviller Friedhöfen

Seebestattung



Seit Jahrtausenden bestatten Menschen ihre Verstorbenen in den Tiefen der Meere. Bei der Seebestattung wird die Asche des Verstorbenen feierlich in einer wasserlöslichen Urne aus Zellulose, Sand oder Salzstein in speziell ausgewiesenen Gebieten in Nord- oder Ostsee beigesetzt. Die Angehörigen können an der Zeremonie teilnehmen und erhalten einen Auszug aus dem Logbuch und eine Seekarte mit den Koordinaten des Beisetzungsortes. Anbieter:

Wir arbeiten unter anderem mit der Reederei Ludwig, Kiel/Strande. Es gibt jedoch die Möglichkeit, mit weiteren Reedereien auf allen anderen Meeren eine Seebestattung durchzuführen.

www.seebestattungen-ludwig.de

Alternativen



Tree of Life

Am Ende erwächst neues Leben: Die Baumbestattung „Tree of Life“ geht einen neuen Weg. In einer Spezialbaumschule in der Schweiz, den Niederlanden oder der Tschechischen Republik wird die Asche eines verstorbenen Menschen in die Erde eines heranwachsenden Baumschößlings gegeben. Dieser Baum absorbiert die Asche vollständig. Schließlich können die Angehörigen den Baum erhalten, um ihn daheim einzupflanzen.

www.tree-of-life-baumbestattungen.de

www.baumfrieden.de



Erinnerungsdiamant

Aus der Asche oder den Haaren des oder der Verstorbenen können wir von einem Spezialisten Diamanten pressen lassen. Diese Steine lassen sich in ein einzigartiges Schmuckstück fassen. Hier sind sie ein greifbares und funkeln- des Andenken an einen einzigartigen Menschen.

www.algordanza.com

www.mevisto.com

Reerdigung

Bei der Reerdigung wird der Körper nach dem Tod in fruchtbare Erde zersetzt. Gerade einmal 40 Tage dauert es, bevor sogar die meisten Knochen sich zersetzen. Der oder die Verstorbene wird auf Heu, Grünschnitt und Blumen gebettet. Natürliche Mikroorganismen verwandeln ihn in diesen 40 Tagen in wertvolle Muttererde. Nachhaltiger ist eine Bestattung nicht möglich.

www.reerdigung.de

Rituale

Trauerrituale können viele Gesichter haben – gemeinsam ist allen die Aufgabe, den Hinterbliebenen Trost zu spenden und den Weg in die Bewältigung der Trauer zu weisen.

Viele dieser Rituale rühren aus der – häufig kirchlichen – Tradition. Dazu gehören das gemeinsame Singen, die Rede, die einen verstorbenen Menschen noch einmal würdigt, oder auch das Beisammensitzen, um beim Trauerkaffee noch einmal Erinnerungen auszutauschen.

Aber es gibt auch Rituale, die jede und jeder Hinterbliebene für sich selbst schafft. Bei ihnen handelt es sich um tröstliche Momente, die geprägt sind von einer liebevollen Tätigkeit für einen unersetzlichen Menschen. Es kann das Mitwirken bei der Dekoration der Trauerhalle sein, vielleicht das Tragen der Kerzen vor dem Sarg, das Bemalen von Sarg oder Urne, selbst mit einem Instrument zur musikalischen Begleitung beizutragen, ein Gedicht vorzulesen oder eine andere Aufgabe zu übernehmen.

Sich noch einmal selbst einzubringen heißt, noch einmal für einen anderen Menschen da zu sein und gleichzeitig selbst einen Schritt aus der Trauer in die liebevolle Erinnerung zu machen.



Weitere Möglichkeiten für persönliche Rituale:

- Im Hintergrund laufen alte Film- oder Fotoaufnahmen aus dem Leben des Verstorbenen
- Das Lieblingslied des Verstorbenen wird gemeinsam gesungen
- Die Trauergäste erscheinen in der Lieblingsfarbe des Verstorbenen
- Der Enkel trägt ein Gedicht vor, das an Oma erinnert
- Ob Sport, Kultur, Musik oder Reisen: Die Trauerdekoration wird nach den Vorlieben des Verstorbenen gestaltet
- Der Fußballverein legt eine signierte Flagge ins Grab
- Die Familie stellt für jeden der engen Angehörigen und Freunde eine CD mit den Lieblingsliedern des Verstorbenen als Erinnerung zusammen
- Die Kaffeetafel erfolgt in der Lieblingskneipe oder im Lieblingscafé des Verstorbenen
- Anstelle von Trauerblumen werden Spenden gesammelt, die einer Adresse im Sinne des Verstorbenen zugutekommen

Trauerbegleitung

Der Weg aus der Trauer ist immer schmerzvoll, meistens mühsam und oft lang. Manchmal ist er so lang, dass er nicht zu enden scheint. Dann ist ein Wegweiser hilfreich. Wir vermitteln Hinterbliebenen eine Begleitung, die diesen Weg etwas leichter und schneller zu durchschreiten hilft. Professionelle Trauerhelfer sind einfühlsame Zuhörer und in Trauerhilfegruppentreffen sich Menschen, die gleichermaßen eine schwere Zeit durchleben. Die Teilnehmerinnen und Teilnehmer können sich gegenseitig Trost zusprechen und Hilfe aus ihren eigenen Erfahrungen gewähren.



Trauerseelsorge

Ökumenisches Hospiz Rüdesheim

Abtei Sankt Hildegard

Kath. Pfarrei St. Peter und Paul

Ev. Gemeinde Triangelis

Trauerhilfe bieten Ihnen
unter anderem:

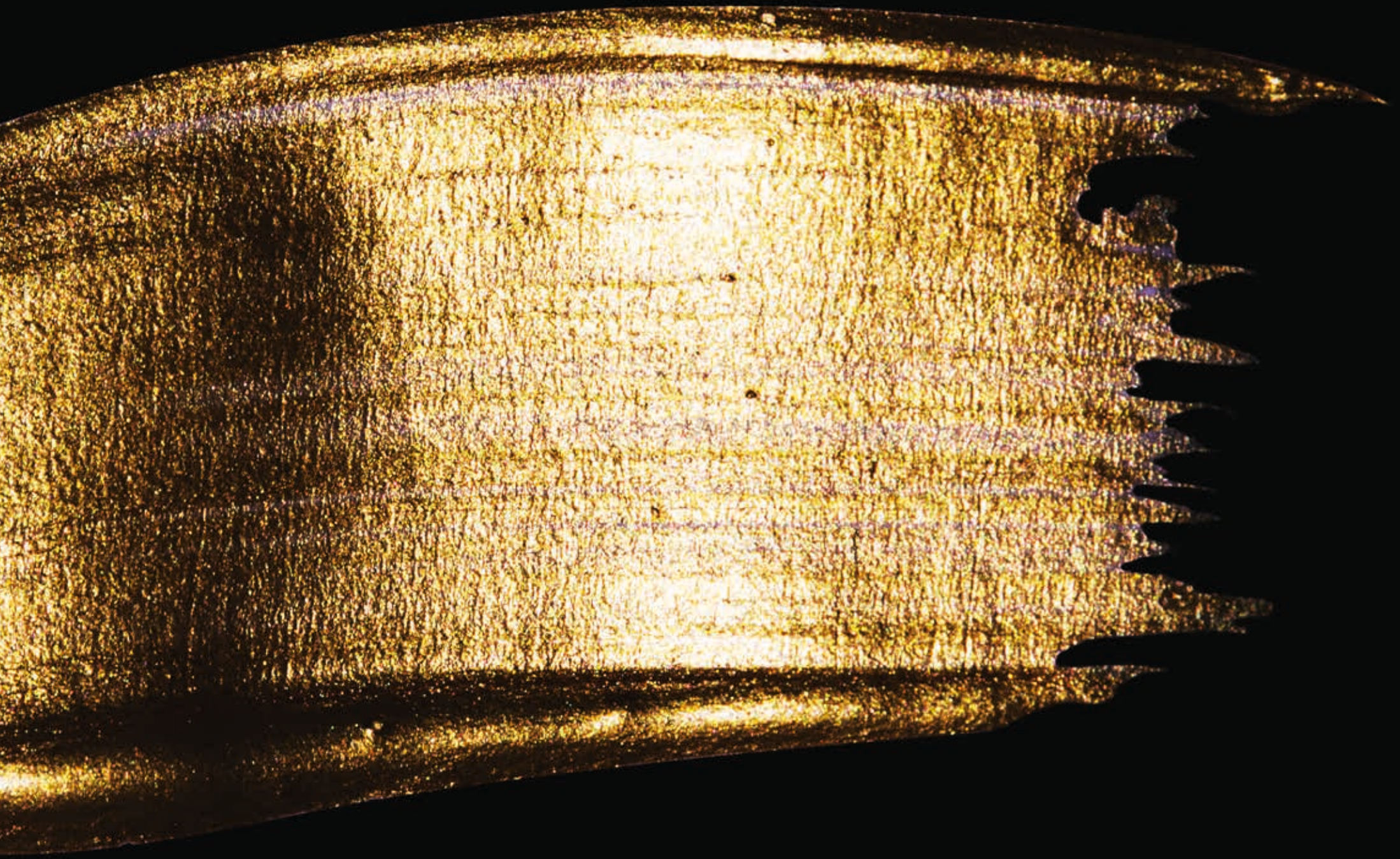
Lebensraum e. V.

www.praxis-ohlig.de

www.trosthelden.de

Gerne stellen wir Ihnen leihweise Literatur aus unserer Trauerbibliothek zur Verfügung:

Susan Varley:	Leb wohl, lieber Dachs	Annette Betz
Britta Teckentrup	Der Baum der Erinnerung	ars Edition
Antonie Schneider	Ein Himmel für Oma	Coppenrath
Betina Gotzen-Beek		
Ayşe Bosse, Andreas Klammt	Weil du mir so fehlst	Carlsen
Christine Hubka	Wo die Toten zu Hause sind	Tyrolia
Nina Hammerle		
Pernilla Stalfelt	Und was kommt dann?	Moritz Verlag
Christine Fleck-Bohaumilitzky	Wenn Kinder trauern	Patmos
Gabriele Jöhren	Tröstende Worte für schwere Stunden	benno
Sabine Gäbe	Wenn mir die Worte fehlen	GTB
Klaus Dirschauer	Worte zur Trauer	Claudius
Peter Wilhelm	Gestatten, Bestatter	Knauer
Susann Brückner	Endlich. Über Trauer reden	Goldmann
Jane Chapman	Wir vermissen dich, lieber Bär	
Ulf Nilsson	Die besten Beerdigungen der Welt	Beltz & Gelberg
Doris Wolf	Einen geliebten Menschen verlieren	pal
Caitlin Doughty	Was passiert, wenn ich tot bin?	c.h.beck
Petra Sutor	Trauern um ein Sternenkind	Patmos





SCHMUCK



Love Cross



Miniurne

149,00 €

Heart



Miniurne

139,00 €

Teardrop



Miniurne

149,00 €



Anhänger



Handgefertigter
Anhänger
aus Sterlingsilber
in Blattform

159,00 €



Herzförmiger
Kettenanhänger
aus Sterlingsilber

179,00 €



Schmetterlings-
förmiger
Kettenanhänger
aus Sterlingsilber

179,00 €



Tropfen
Kettenanhänger
aus Sterlingsilber

169,00 €



Fingerprint



Anhänger in Sternform,
der den Fingerprint eines
einzigartigen Menschen
trägt

249,00 €



Das Kreuz als Symbol des
ewigen Lebens bekommt
durch den Fingerprint einen
besonderen Wert

249,00 €



Ein Fingerprint lässt sich auch
schön in einen Ring fügen, der
so die Verbundenheit auch
nach dem Ende widerspiegelt

275,00 €



Comma

Schmuckanhänger
mit 14 Karat gold

337,00 €



Minto

Lederanhänger mit
Fingerprint

273,00 €





Cosmo

Als Anhänger lässt sich der
Fingerprint in Silber, Gold,
Kupfer und Bronze ätzen

423,00 €

Fingertip

551,00 €

Colour

Ein Edelstein lässt in
diesem Anhänger das
Andenken funkeln

235,00 €



Großlochperlen



Modularperlen mit persönlichen Erinnerungsmaterialien,
passend für alle handelsüblichen Modulararmbänder wie
Pandora, Thomas Sabo, Trollbeads

199,00 €



Infinity and beyond



Armband mit einer Kleinlochperle

299,00 €



Handschmeichler oval

199,00 €



Diamantbestattung als würdevoller Abschied

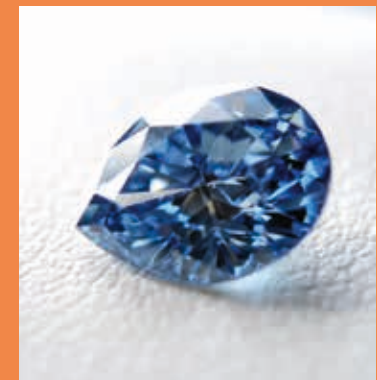
Erinnerungsdiamanten spiegeln die Einzigartigkeit des Verstorbenen wider und werden ganz nach Ihren Wünschen gefertigt.

Der Diamantschliff wird von Experten in Handarbeit und mit größter Sorgfalt durchgeführt. Die Größe und Schliffart können je nach Rohling etwas variieren. Die Diamanten erstrahlen in weiß-blauem bis außergewöhnlich blauem Glanz.

Auch ein Rohdiamant, wie er in seiner Einzigartigkeit entsteht, ist ein schöner und bemerkenswerter Edelstein.

Unser Kooperationspartner:
www.algordanza.com

Bitte beachten Sie, dass diese Form der Erinnerung gesetzlich in Deutschland nicht erlaubt ist, jedoch z. B. in der Schweiz. Gerne informieren wir Sie zu den Möglichkeiten.



Trostengel

Zu Beginn einer Trauerfeier finden die Trauergäste einen kleinen Engel aus Holz nebst einem Stifteset auf den Sitzplätzen vor. Im Laufe der Zeremonie besteht die Möglichkeit, den Engel mit einem letzten Gruß oder einem Wunsch für die verstorbene Person zu beschriften.

Am Ende der Trauerfeier gehen alle Trauergäste nacheinander nach vorne und kleben den Trostengel an den Sargdeckel oder auf die Urne. Alternativ kann der Trostengel auch an die Teilnehmer als Erinnerungstück für zuhause verteilt werden.

5,00 €



Grabbild



Grabbild in
ovaler Form und
mit Goldrand.
6 x 8 cm

59,00 €



Memory



Nachhaltige Erinnerungurnen aus Bio-Lehm. In verschiedenen Farben verfügbar sowie eine große Auswahl weiterer Erinnerungurnen.

89,00 €





TRAUERDRUCK





Dankkarten weiß,
schwarzer Rand



Klappkarten querdoppelt weiß,
schwarzer Rand

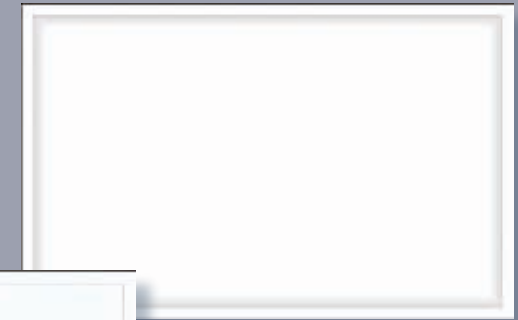


Trauerbogen weiß,
schwarzer Rand



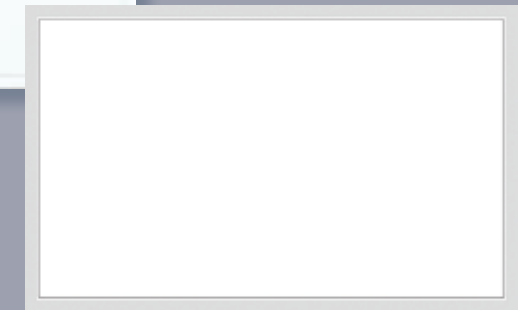
Umschläge weiß,
schwarzer Rand,
mit grauem Seidenfutter

Dankkarten weiß,
Schattenrand



Umschläge weiß,
feine graue Linie

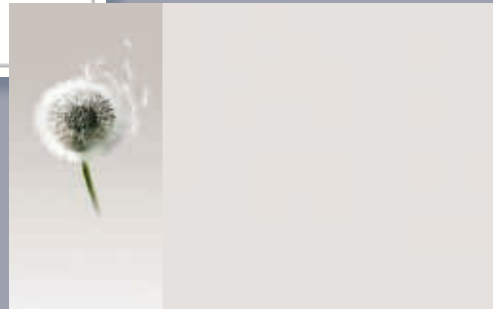
Dankkarten chamois,
grauer Rand



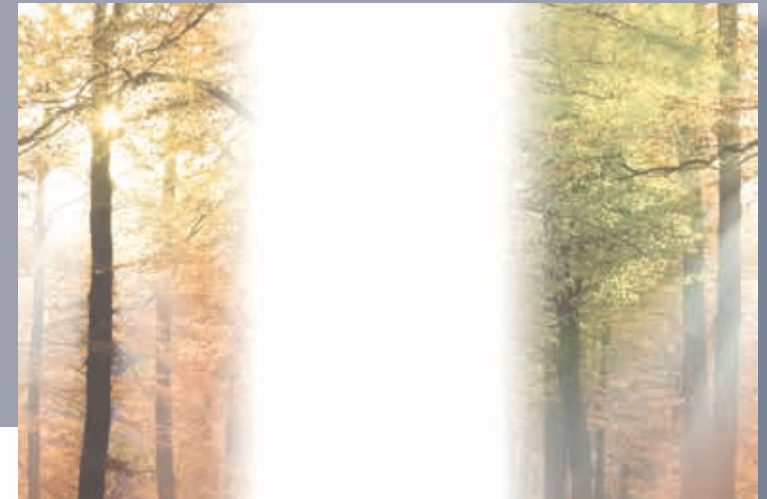
KARTEN



Umschläge chamois,
feine Linie



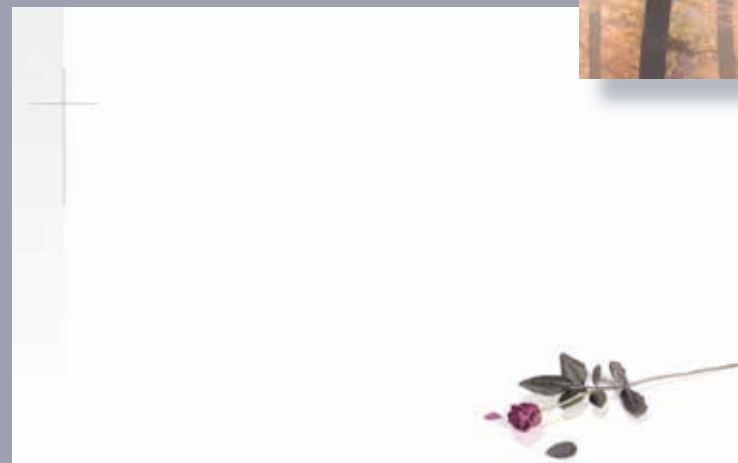
Dankkarten weiß,
Pusteblume



Klappkarten Altarfalz
Wald



Dankkarten chamois,
Seerose

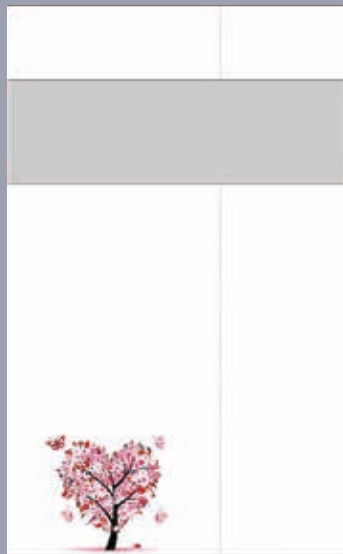


Dankkarten chamois,
liegende Rose

KARTEN



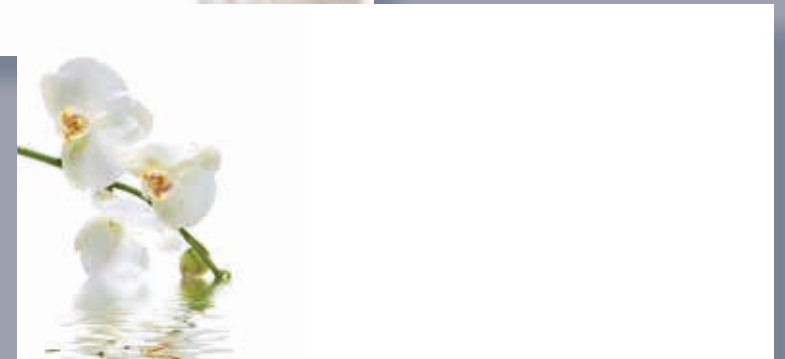
Klappkarten chamois,
rote Rosen



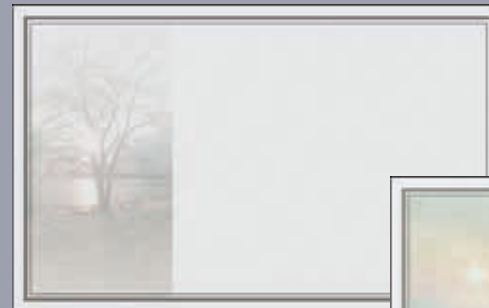
Klappkarten Herzbaum
mit Schmetterlingen
Bio-Linie



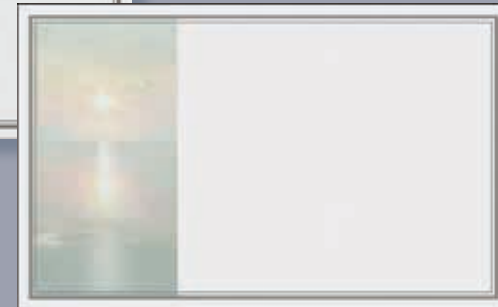
Dankkarten chamois,
mit Klappe weiße Rose



Dankkarten chamois, Orchidee



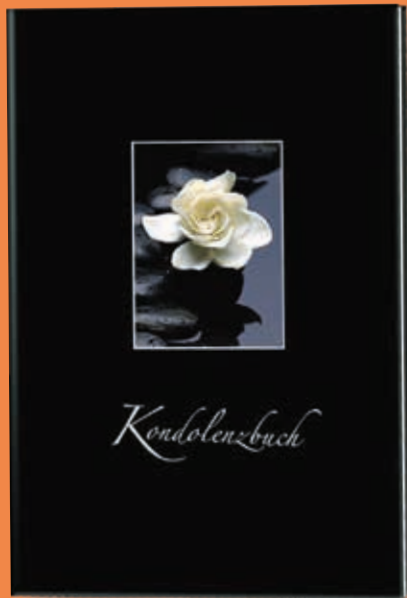
Dankkarten chamois,
Baum am See



Dankkarten chamois,
Fußspuren am Meer



KONDOLENZBÜCHER



Kondolenzbuch Seerose



Kondolenzbuch Baum am See

Kondolenzbuch Wald

Kondolenzmappe
Pusteblyume



*Trauerbilder chamois,
Baum am See*

Alle Motive auch als Trauerbilder erhältlich oder ganz individuell gestaltbar, auch Kaffeekarten etc.





Hochklappkarte By Nature Baum



Universal-Klappkarten
creme mit Einleger



KARTEN



Universal-Klappkarten
creme mit Einleger



Universal-Klappkarten
transparent

CHRISTLICH

Die Liebe jedoch, sie hört niemals auf.

1. Korinther 13,8

Stark wie der Tod ist die Liebe. Auch Wasserfluten löschen sie nicht aus.

Hoheslied 8,6

Gott, der Herr, wischt die Tränen ab von jedem Gesicht.

Jesaja 25,8

Christus spricht: Ich bin das Licht der Welt.

**Wer mir nachfolgt, der wird nicht wandeln in der Finsternis,
sondern wird das Licht des Lebens haben.**

Johannes 8,12

**Ihr habt jetzt Trauer, aber ich werde Euch wiedersehen und
Euer Herz wird sich freuen.**

Johannes 16,22

**Herr, in deine Hände
sei Anfang und Ende,
sei alles gelegt.**

Eduard Mörike

Requiescat in pace (R I P). Ruhe in Frieden.

Psalm 4,9

Meine Zeit steht in deinen Händen.

Psalm 31,15





WELTLICH

Niemand ist fort, den man liebt. Liebe ist ewige Gegenwart.

Stefan Zweig

**Die Hoffnung ist wie ein Sonnenstrahl,
der in ein trauriges Herz dringt.**

Öffne es weit und lass sie hinein.

Friedrich Hebbel

**Der Tod ist kein Untergang, sondern ein Übergang:
vom Erdenwanderweg hinein in die Ewigkeit.**

Cyprian von Karthago

Die Bande der Liebe werden mit dem Tod nicht durchschnitten.

Thomas Mann

Wer einen Fluss überquert, muss die eine Seite verlassen.

Mahatma Gandhi

**Bedenke stets, dass alles vergänglich ist; dann wirst du im Glück
nicht so friedlich und im Leid nicht so traurig sein.**

Sokrates

**Und meine Seele spannte
weit ihre Flügel aus,
flog durch die stillen Lande,
als flöge sie nach Haus.**

Joseph von Eichendorff

Das Geheimnis der Liebe ist größer als das Geheimnis des Todes.

Oscar Wilde

**Der Tod ordnet die Welt neu,
scheinbar hat sich nichts verändert,
und doch ist die Welt für uns ganz anders geworden.**

Antoine de Saint-Exupéry

**Der Mensch, den wir liebten, ist nicht mehr da, wo er war,
aber überall, wo wir sind und seiner gedenken.**

Aurelius Augustinus

**Wer im Gedächtnis seiner Lieben lebt, der ist nicht tot, der ist nur fern.
Tot ist nur, wer vergessen wird.**

Immanuel Kant

**Wenn Ihr mich sucht, sucht mich in Euren Herzen.
Habe ich dort eine Bleibe gefunden, lebe ich in Euch weiter.**

Rainer Maria Rilke

**Heute geh ich. Komm ich wieder,
Singen wir ganz andre Lieder.**

**Wo so viel sich hoffen läßt,
Ist der Abschied ja ein Fest.**

Johann Wolfgang von Goethe

Ich liebe die Sterne zu sehr, um Angst vor der Nacht zu haben.

Galileo Galilei

**Man sieht nur mit dem Herzen gut.
Das Wesentliche ist für die Augen unsichtbar**

Antoine de Saint-Exupéry

**Wenn du an mich denkst, erinnere dich an die Stunde,
in welcher du mich am liebsten hattest.**

Rainer Maria Rilke

**Erinnerungen sind kleine Sterne,
die tröstend in das Dunkel unserer Trauer leuchten.**

Unbekannter Verfasser

**Was die Raupe Ende der Welt nennt,
nennt der Rest der Welt Schmetterling.**

Laotse

**Der Fluss des Lebens mündet
in das Meer der Ewigkeit.**

Unbekannter Verfasser

**Der Tod ist das Tor zum Licht am Ende
eines mühsam gewordenen Weges.**

Franz von Assisi

**Der Tod ist gewiß, doch ungewiß die Stunde.
Mors certa, hora incerta.**

Matthias Claudius

Wer den Tod fürchtet, hat das Leben verloren.

Johann Gottfried Seume

**Man sieht die Sonne langsam untergehen
und erschrickt doch,**

wenn es plötzlich dunkel ist.

Franz Kafka

Was ist das Letzte im Leben? Die Hoffnung.

Diogenes von Sinope

SPRÜCHE



Wir wollen nicht trauern, dass wir ihn/sie verloren haben, sondern dankbar sein, dass wir sie/ihn gehabt haben, ja auch jetzt noch besitzen; denn wer heimkehrt zum Herrn, bleibt in der Gemeinschaft der Gottesfamilie und ist nur vorausgegangen.

Hieronymus

Die Liebe siegt über den Tod. Und ihre Kraft ist Leben.

Friedrich Klopstock

Du kamst, du gingst mit leiser Spur, ein flücht'ger Gast im Erdenland.

Woher? Wohin? Wir wissen nur: Aus Gottes Hand, in Gottes Hand!

Ludwig Uhland

Schlafen ist besser als Wachen, Sterben besser als Schlafen.

Das Beste ist, nie geboren zu sein.

Buddha

Unser Leben geht hin in Verwandlung.

Rainer Maria Rilke

Kein Stäubchen, kein Atom Materie kann zu nichts werden – und des Menschen Geist ängstigt sich damit, dass der Tod die Vernichtung seines Wesens sei.

Arthur Schopenhauer

Geliebte, wenn mein Geist geschieden,

So weint mir keine Träne nach;

Denn wo ich weile, da ist Frieden,

Dort leuchtet mir ein ew'ger Tag!

Annette von Droste-Hülshoff

Es ist besser, etwas gehabt und wieder verloren zu haben, als es nie gehabt zu haben.

Walisisches Sprichwort

VRM VERLAG

VRM 2 Spalten 80 mm Gesamt

VRM 2 Spalten 80 mm Rheingau

VRM 3 Spalten 90 mm Gesamt

VRM 3 Spalten 90 mm Rheingau

VRM 1 Spalte 120 mm Rheingau

VRM 4 Spalten 110 mm Gesamt

Rheingau Echo

Rheingau Echo 2 Spalten 80 mm

Rheingau Echo 3 Spalten 90 mm

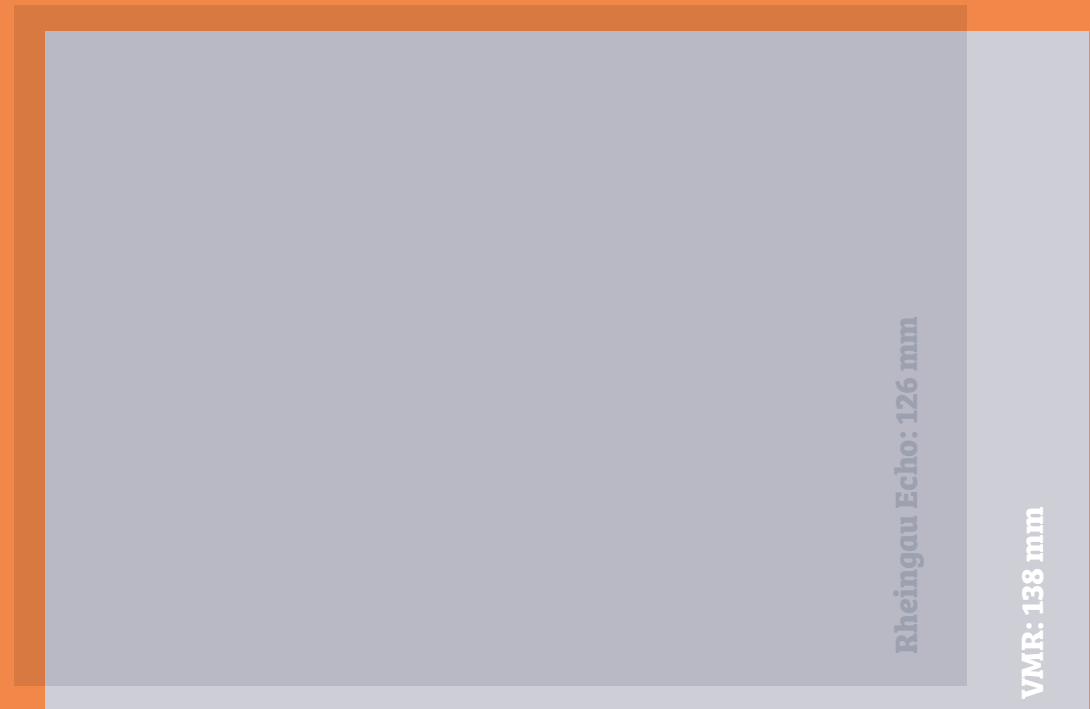
Rheingau Echo 1 Spalte 120 mm

Rheingau Echo 4 Spalten 110 mm

2-spaltig 80 mm hoch



3-spaltig 90 mm hoch



VRM VERLAG

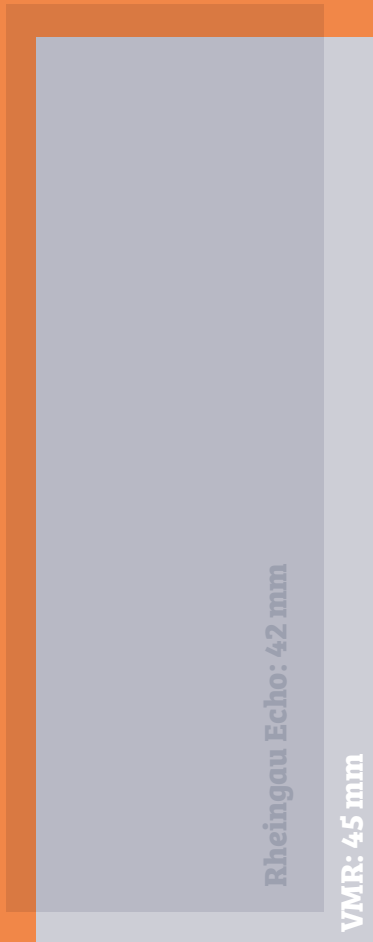
Spalten 45 mm / 92 mm / 138 mm / 185 mm

Rheingau Echo

Spalten 42 mm / 84 mm / 126 mm / 168 mm

3-spaltig 90 mm hoch

1-spaltig 120 mm hoch



Maria Musterfrau
 *08.05.0000 † 24.07.0000



„Wenn die Kraft
 zu Ende geht, ist
 Erlösung eine Gnade.“

1-spaltig 80 mm hoch



Das Sichtbare ist vergangen,
 es bleibt nur die Erinnerung.

Ralf Muster
 *20.10.1900 † 12.08.2000

In liebem Gedenken
Klara Muster
Max
Michi mit Familie

Kondolenzadresse: c/o Ralf Muster
 Pietät Grundel, Gutenbergstraße 32, 65343 Eltville
 Die Urnenbeisetzung findet am Freitag, 30. August 2000 um
 15.00 Uhr im Bestattungswald Terra Levis in Wiesbaden statt.

2-spaltig 70 mm hoch

Ein Engel wacht stets über Dich, ganz unbemerkt und leise.
 Zeigt er auch nie sein Angesicht,
 ist er bei Dir auf jeder Reise.

Maria Muster
 geb. Musterfrei
 * 20.05.1900 † 31.05.2000



Traurig verabschieden wir uns von unserer Mama, Oma,
 Schwiegermutter und Schwester

Max Muster mit Maria, Manuela und Gernot
Gerwin und Waltraud
Michael
Angehörige und Freunde

Die Trauerfeier mit anschließender Urnenbeisetzung findet am Dienstag,
 10. Juni 2000 um 13.00 Uhr auf dem Friedhof in Erbach statt.

2-spaltig 90 mm hoch

Verlässt uns ein Mensch, verlieren wir viel.
 Niemals jedoch die gemeinsam verbrachten Jahre.

Elsbeth Muster
 geb. Muster
 * 18.07.1932 † xx.xx.xxxx



In stiller Trauer:
Ewald, Karola und Frederik
Verwandte und Freunde

Eltville am Rhein
 Die Trauerfeier mit anschließender Urnenbeisetzung findet am XXXXXXXX, xx. xxxxxx XXXX um 14.00 Uhr
 auf dem Friedhof in Eltville statt.

3-spaltig 70 mm hoch

Anzeigen sind proportional dargestellt.



Max Muster
 * 10.09.2000 † 10.08.2020

Wir lieben Dich unendlich bis in alle Ewigkeit!
 Mama und Papa

Emilia und Ewald Muster



Die Beerdigung findet am Donnerstag
 19. August 2020 um 14.00 Uhr auf dem
 alten Friedhof in Musterstadt statt.

3-spaltig 90 mm hoch

Je schöner und voller die Erinnerung, desto schwerer die Trennung.
 Aber die Dankbarkeit verwandelt die Erinnerung in stille Freude.
 Man trägt das Vergangene wie ein kostbares Geschenk in sich.

Manni
Muster
 † 11.01.2000

DANKE
 für die überwältigende Anteilnahme.
Manuela
Max, Gernot, Rita und Florian

Musterstadt, im Oktober 2000
 Im Sinne von Manni gab es eine Spende an Rudern gegen Krebs.



Danksagung 3-spaltig 90 mm hoch

Am Aschermittwoch ist alles vorbei ...

Plötzlich und ohne großes Leiden entschlief mein
 lieber Vater, Schwiegervater, unser Opa und Bruder

Harald Muster
 * 00.00.0000 † 00.00.0000

Horst und Marion Muster
Helmut und Elke
Ilka Muster mit Familie
Karl-Heinz und Ingrid Musterfrau
und alle Angehörigen



65300 Musterstadt, Musterstr. 7

Die Trauerfeier mit anschließender Urnenbeisetzung findet statt am Mittwoch, 6. März 0000 um 14.00 Uhr auf dem Friedhof in Eltville. Von Beileidsbekundungen am Grab bitten wir abzusehen, ein Kondolenzbuch liegt aus.

3-spaltig 90 mm hoch



Deine Enkel und Urenkel

*„Und meine Seele spannte weit ihre Flügel aus,
flog durch die stillen Lande,
als flöge sie nach Haus.“*

Kurz nachdem ihr langer gemeinsamer Lebensweg zu Ende ging, ist sie nun wieder mit ihrem geliebten Ehemann Muster vereint.

Anne Muster geb. Müller

* 10.08.1900 † 10.10.2000

Muster / Egerland Musterstadt

In Liebe und Dankbarkeit nehmen wir Abschied
**Deine Enkel Margit, Elke und Tobias
mit Familien**

Trauerfeier und Beisetzung finden im engsten Familienkreis statt.

3-spaltig 90 mm hoch

Anzeigen sind proportional dargestellt.



Agnes Muster

* 10. April 0000 † 21. Oktober 0000

Obwohl wir dir die Ruhe gönnen, ist voller Trauer unser Herz.
Dich leiden sehen und nicht helfen können, war für uns der größte Schmerz.

In Liebe und Dankbarkeit verabschieden sich:

Karl Muster

Michael und Martina Muster Felix Muster und alle Angehörigen	Kornelia Hagemann und Dieter Mustermann Sina und Chris Mustermann mit Dylan und Katrin Lisa Mustermann mit Henri
---	---

Traueranschrift: Karl Muster, Musterstr. 39, 65300 Musterstadt

Die Trauerfeier findet am Freitag, 00. November 0000 um 14.00 Uhr in der katholischen Kirche in Erbach statt. Anschließend ist die Urnenbeisetzung auf dem Friedhof in Erbach.

3-spaltig 110 mm hoch



Eben noch da gewesen, eben noch gelacht, eben noch voller Zuversicht, eben noch geplant, eben noch gekämpft - plötzlich fort. Wer sie gekannt hat, weiß was wir verloren haben.



Anne Musterfrau

* 20.00.1900 † 20.10.2000

In Liebe und Dankbarkeit nehmen wir Abschied von meiner geliebten Ehefrau, unserer Mutter, unserer Schwiegermutter und Oma.

In stiller Trauer:

Ewald Musterfrau

Erna Musterfrau

Karlo und Marion

Anna Muster und Erwin Müller

Musterstadt, den 2. Monat 2000

Traueranschrift: Musterstraße 20, 65300 Musterstadt

Die Trauerfeier mit anschließender Urnenbeisetzung findet im engsten Familienkreis statt.

4-spaltig 140 mm hoch





FLORISTIK



Der Sarg im Raum





Viele weitere
Dekorationsbilder
finden Sie in unserer
Galerie

FLORISTIK







Viele weitere
Dekorationsbilder
finden Sie in unserer
Galerie



Abschied mit Thema





Abschied in der Natur



Viele weitere
Dekorationsbilder
finden Sie in unserer
Galerie



All unsere Liebe vermag sie nicht zu halten
An jedem Ende steht ein Anfang
As Time Goes By
Auf Deinem Stern gibt es keinen Schmerz
Auf Erden ein Abschied – im Herzen für immer
Auf Wiedersehen
Aufrichtige Anteilnahme
Aus dem Auge, doch nicht aus dem Herzen
Aus Gottes Hand, in Gottes Hand
Begrenzt ist das Leben – unendlich die Erinnerung
Danke für alles
Danke für Deine Liebe/Deine Freundschaft/die schöne Zeit/
die Zeit mit Dir
Danke, dass Du für mich/uns da warst
Danke, dass es Dich gab
Das schönste Denkmal steht in den Herzen der Mitmenschen
Dein Leben endete, noch bevor es begann
Dein stilles Einschlafen ist unser Trost
Dein Wille geschehe, auch wenn wir ihn nicht verstehen
Deine Liebe wird immer in unseren Herzen sein
Deine Spur wird bleiben
Den Augen fern, dem Herzen ewig nah

Deo volente (So Gott will)
Der Glaube tröstet, wo die Liebe weint
Der Himmel ist weit und Du darin
Der Weg bringt uns wieder zusammen
Dich zu kennen, bereicherte das Leben vieler
Die Liebe ist stärker als der Tod/währt ewig
Die Tränen Deiner Freunde begleiten Dich
Die wir im Herzen tragen, leben in uns weiter
Die Zeit vergeht – die Erinnerung an Dich wird bleiben
Du bist bei mir, wenn mich Stille umfasst
Du bist gegangen und bleibst uns doch nah
Du bist in unseren Herzen
Du bist nicht fort. Du bist nur fern.
Du bleibst uns unvergessen
Du fehlst
Du gehst nur voraus
Du gingst zu früh
Du wirst fehlen
Du wirst immer bei uns sein
Ein Abschied, aber kein Vergessen
Ein erfülltes Leben ist beendet
Ein Herz, das für andere schlug

SCHLEIFENTEXTE

Ein leuchtender Stern mehr am Himmel
Ein lieber/stiller/trauriger/letzter Gruß
Entsetzlich unersetzlich
Erfüllt war Dein Leben
Es ist schön, Dir begegnet zu sein
Es nimmt der Augenblick, was Jahre geben
Freunde sind Menschen, die man nie vergisst
Freundschaft währt ewig
Für Dich die Erlösung – für mich ein unsagbarer Schmerz
Für immer im Herzen/in Liebe und Dankbarkeit/unvergessen
Für uns alle unfassbar
Geliebt, beweint und unvergessen
Gott behüte Dich/hat Dir die Angst genommen/
hat einen Engel gebraucht
Hab Dank für Deine Liebe
Herr, schenke ewigen Frieden/ewige Freude
Ich danke Dir/Wir danken Dir
Ich grüße Dich ein letztes Mal
Ich trage Dich bei mir/werde Dich vermissen/vermisse Dich schon jetzt
Im Garten der Zeit wächst die Blume des Trostes
Immer mit Dir verbunden
In Liebe

Ich trage Dich bei mir/werde Dich vermissen/
vermisse Dich schon jetzt
Im Garten der Zeit wächst die Blume des Trostes
Immer mit Dir verbunden
In Liebe
In Liebe und Dankbarkeit
In stillem Gedenken
Menschenleben sind wie Blätter, die lautlos fallen
Mit Trauer im Herzen
Nicht fort, nur vorangegangen
Niemand fallen wir tiefer als in Gottes Hand
Niemand geht man so ganz
Ohne Dich ist nichts mehr, wie es war
Ruhe sanft
Unsere/Meine/Die Erinnerung an Dich bleibt wach
Unsere/Meine/Die Freundschaft lebt weiter
Unvergessen
Von der Erde gegangen, im Herzen geblieben
Was bleibt, sind Liebe, Glaube, Hoffnung
Wir werden Dich nie vergessen
Wir werden Dich sehr vermissen
Wir werden uns wiedersehen

POPMUSIK

Rod Stewart

Eric Clapton

Xavier Naidoo

Elton John

Joe Cocker

A. Bocelli/S. Brightman

Queen

The Beatles

Hildegard Knef

Frank Sinatra

Pink Floyd

Barbra Streisand

Judy Garland

Adele

Udo Lindenberg

Chris Rea

Metallica

Udo Jürgens

Robbie Williams

Sailing

Tears in heaven

Dieser Weg

Candle in the wind

You are so beautiful

Time to say goodbye

Who wants to live forever?

Yesterday

Für mich soll's rote Rosen regnen

My way

Wish you were here

Memories

Over the rainbow

Someone like you

Hinterm Horizont geht's weiter

Tell me there's a heaven

Nothing else matters

Der große Abschied

Angels





KLASSIK

J.S. Bach

L. van Beethoven

G. F. Händel

J. S. Bach

S. Barber

W. A. Mozart

F. Schubert

G. Verdi

E. Humperdinck

J.S. Bach- A. Scholl

Ave Maria

Mondscheinsonate No. 14, Opus 27

Largo, aus Xerxes

Air, aus der Suite D-Dur

Adagio for strings

Ave Verum

Wohin soll ich mich wenden?

Freiheitschor der Gefangenen, aus Nabucco

Abendsegens – Hänsel & Gretel

Ave Maria





SÄRGE



Rhein Arche



Sehr geradlinig, ohne Griffe und dabei außergewöhnlich steht dieser Erlensarg da. Die schwarze Nut läuft als „Lebensfluss“ der Länge nach über Truhe und Deckel.

3.975,00 €



Schloss Vollrads



Das gewachste Holz der Silberesche lässt diesen klassischen Truhensarg erhaben und beruhigend wirken. Die sechs Griffe aus mattiertem Stahl bilden einen eleganten Kontrast zum dunklen Holz.

1.990,00 €



Peter & Paul



Die klassische Form des Papstsargs stand Pate für dieses außerordentliche Modell aus ahornfurnierter Kiefer. Die gerade Linienführung ergänzt sich stilsicher mit den diskreten Formen der sechs Griffe.

1.899,00 €



SÄRGE

Kloster Eberbach



Ganz natürlich: Dieser Truhensarg aus geölter Wildeiche ist nach den Maßstäben der Nachhaltigkeit aufwendig gefertigt. Die sechs Seilgriffe aus starkem Tau runden ihn folgerichtig ab.

1.799,00 €

MADE IN
GERMANY



Rosengarten



Es ist die liebevoll ausgeführte Schnitzerei einer Rose, die diesen Sarg auszeichnet. Das Symbol der unsterblichen Liebe kommt im hell gewachsenen Pappelholz besonders schön zur Geltung.

1.799,00 €



SÄRGE

Kurfürstliche Burg



Diesen Hausdachsarg lassen wir mit einer handwerklich aufwendig ausgeführten Schnitzerei eines Palmwedels fertigen. Der Eichensarg ist mit sechs ebenso hochwertigen Griffen ausgestattet.

1.699,00 €



Marcobrunn



Besonders nachhaltig: Dieser Kiefernarsarg mit dem warmen Farbton seines Kirschbaumfurniers wird stilsicher mit Beschlägen und Griffen aus Holz ausgestattet.

1.599,00 €



Bubenhäuser Höhe

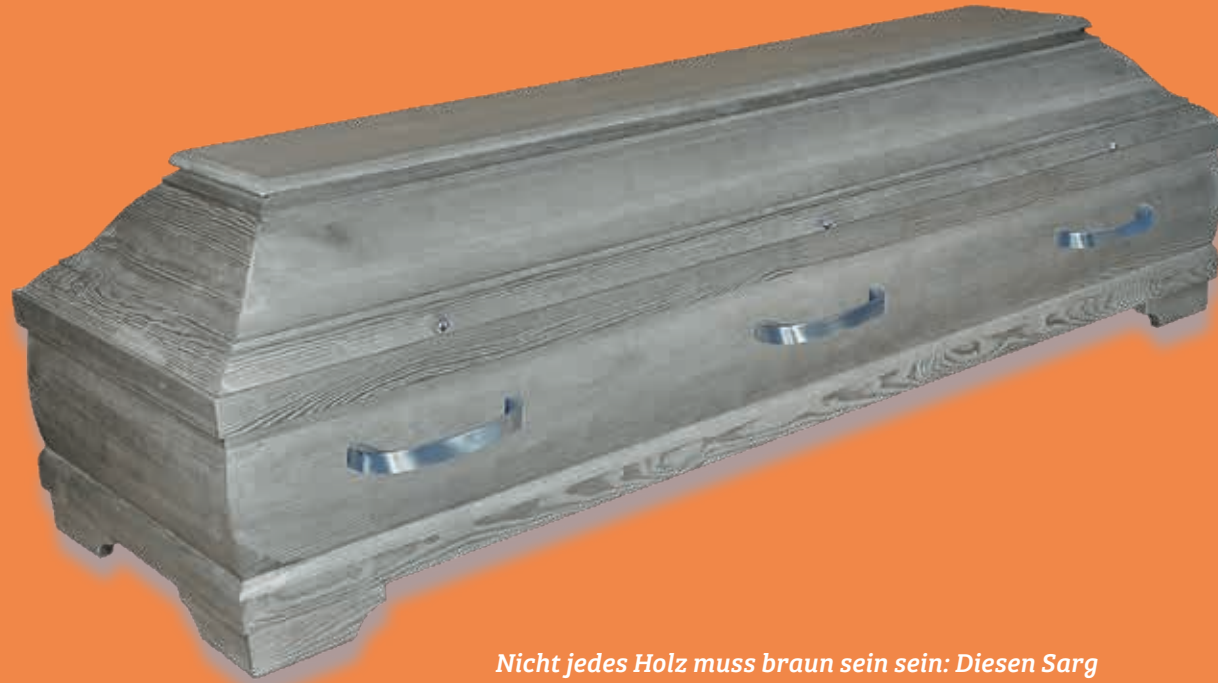


Wer genau hinschaut, erkennt die Besonderheit dieser Truhe mit rundem Oberteil: Das verwendete Holz ist astrein und ohne Unterbrechungen besonders schön gemasert.

1.499,00 €



Graues Haus



Nicht jedes Holz muss braun sein sein: Diesen Sarg lassen wir in einem edlen Grauton beizen. Die sechs Griffe in gebürsteter Chrom-Optik runden den eleganten Auftritt wirkungsvoll ab.

1.499,00 €



SÄRGE

Schlichter Sarg



Manchmal sind es vermeintliche Kleinigkeiten, die auffallen – wie die handwerklich liebevoll gearbeiteten Holzgriffe und -beschläge und die umlaufenden Nuten.

1.449,00 €



Rausch



Das wunderschön gemaserte Holz der Wilderle kommt bei diesem Sargmodell besonders auffällig zum Vorschein – es ist nicht gewachst, gebeizt oder lackiert, sondern geölt.

1.399,00 €



SÄRGE

Abtei St. Hildegard



Ein auffallend heller, regional hergestellter Sarg, der seinen Charakter durch das geölte Kiefernholz erhält und so etwas Licht in dunkle Zeiten bringt.

1.190,00 €

MADE IN
GERMANY



Sonnenberg



Dieser Hausdachsarg ist im warmen und lichten Holz der Pappel ausgeführt. Griffe und Beschläge bestehen ebenfalls aus Holz und machen den Sarg sehr nachhaltig.

990,00 €



SÄRGE

Soziarsarg



Würdevolle Abschiede sind keine Frage des Budgets. Unser Soziarsarg besteht aus Kiefernholz und wirkt mit seiner honigfarbenen Beizung ausgesprochen warm und freundlich.

799,00 €

Kremation



Dieses Sargmodell aus Kiefernholz ist ausschließlich für eine Feuerbestattung vorgesehen. Es ist gebeizt und wird ohne Lacke gefertigt und mit einem einfachen Innenausschlag und zweifachem Beschlag ausgestattet.

579,00 €



Rheingau



Die patinierte Eichenoptik und die entsprechenden Griffe zeichnen dieses Sargmodell ebenso aus wie seine detailverliebt ausgeführte Schnitzerei auf dem Truhendeckel.

1.499,00 €



Rosenstadt



Sechs mattierte Messinggriffe, die warme Havanna-Beizung des Pappelholzes und eine besonders aufwendig ausgeführte Rosenschnitzung machen dieses Sargmodell zu einer außergewöhnlichen Erscheinung.

1.299,00 €



Scharfenstein

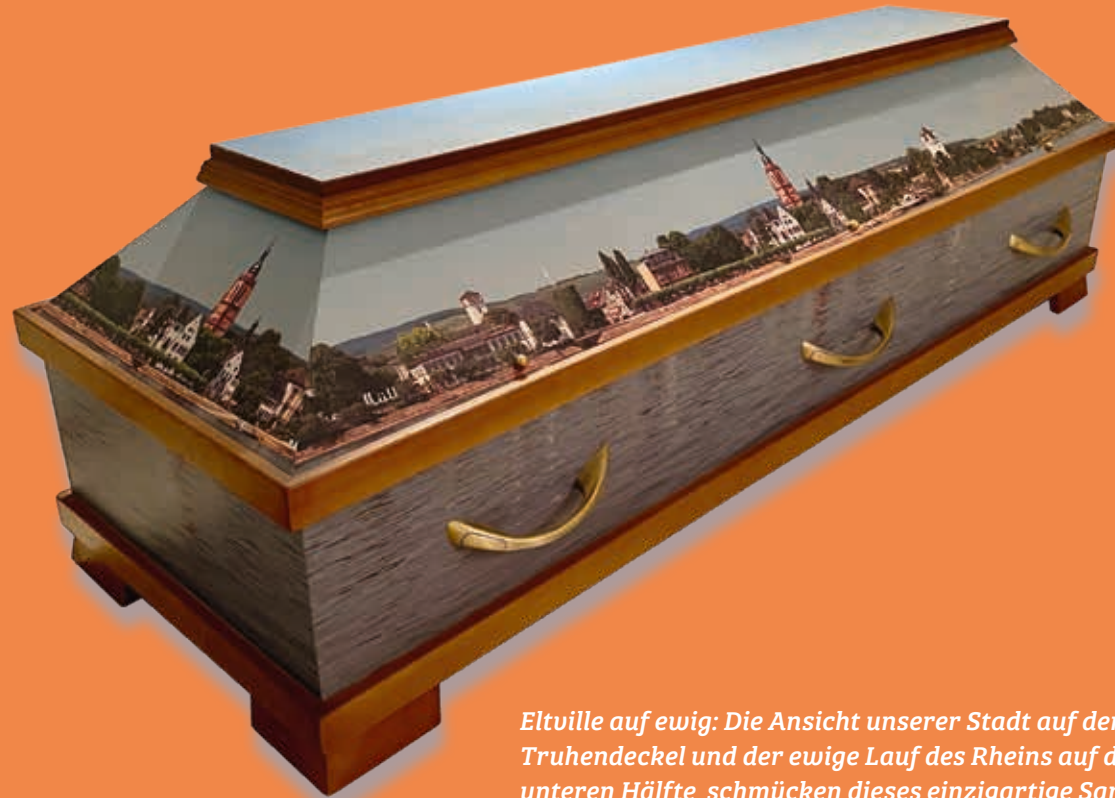


Ein Sarg wie kein anderer: seine Form, seine gebürstete Oberfläche aus Fichtenvollholz und nicht zuletzt die sechs Seilgriffe bestimmen die ungewöhnlich attraktive Optik dieses Modells.

1.799,00 €



Eltville



Eltville auf ewig: Die Ansicht unserer Stadt auf dem Truhendeckel und der ewige Lauf des Rheins auf der unteren Hälfte schmücken dieses einzigartige Sargmodell.

1.650,00 €





WÄSCHE



Bio



*Deckengarnituren 100% Baumwolle
in verschiedenen Farben.*

*Kissen mit Hotelverschluss, Decke mit Umschlag,
beidseitig gleicher Stoff.*

149,00 €



DECKEN

Klassik



*Gestept mit Volant, glänzend,
Wattierung: 80 g/m²*

79,00 €



DECKEN

Schnee



*Deckengarnitur WD 2110-S-St
weiß, Stoß, 200 g*

79,00 €

Rosen



*Deckengarnitur WD 105-S-ST Serge
weiß, Zierband Rosenbouquet, Stoß, 400 g*

180,00 €



TALARE

Unisex



*Unisex-Talar
Baumwolle*

55,00 €

Damen

*Damentalar WTD 232-B
Baumwolle*

69,00 €



Herren



*Herrentalar
Polokleid weiß
Stickerei-Motiv
"Fliegende Möwe"*

69,00 €



Grabkreuze und Grabtafel



*Eichengrabkreuz
90/40/7-9 lasiert
Sichelform am Ende,
ohne Hohlkehle*

75,00 €



*Eichengrabkreuz
150/63/11,5 Premium*

129,00 €



*Eichengrabtafel
45 (oben)/33 (unten)*
24 cm mit Stiel (33 cm)
und Dachleiste*

149,00 €



*Eichengrabkreuz
85/45/8 cm lasiert weiß*

129,00 €



KREUZE

Friedmal[®]-Kreuz



*Kreuze im Holzdesign
mit einer hellen und einer
dunklen Seite. Sie sind
pflegeleicht und witterungsbeständig.*

Maße: 79x36 cm

399,00 €

*Friedmal[®]-Kreuze können
bis zur Fertigstellung des
Grabsteins oder als dauerhafte
Grabkennzeichnung
verbleiben.*





*Deckelkreuz Messing
antik Einzelstab
geschwungen;
Maße 185 x 575 mm*

29,00 €



*Deckelkreuz Kupfer
antik Einzelstab
geschwungen;
Maße 185 x 575 mm*

29,00 €



*Deckelkreuz Messing
hochglänzend antik
Einzelstab geschwungen;
Maße 185 x 575 mm*

29,00 €



KREUZE



*Deckelkreuz Messing antik
Doppelstab;
Maße 175x580 mm*

29,00 €



*Ital. Zamackkreuz
(breiter Stab gebogen)
nickelfarben*

29,00 €





URNEN



Edition Fleur noir



Stehende Rose



Sonnenblume



Calla



Orchidee

*Von Künstlerhand mit Airbrush-
Technik verzierte Naturstoffurne
in Klavierlack-Optik.
Verschiedene Motive.*

289,00 €



URNEN

Edition Memento Perlmutter



Seele

Liebe

Die sanft schimmernde Perlmutter-Oberfläche dieser Naturstoffurne wird mit einem Gedenktext geschmückt.

289,00 €



Rosen



Weißer Rosen

Das in Goldstreifen gefasste Schmuckmotiv dieser Naturstoffurne zeigt die Rose als Symbol einer unvergänglichen Liebe.

289,00 €

Edition Walküre



Ahorn



Nussbaum

Urnen aus gebeiztem Ahorn- oder Nussbaumholz – sanft schimmernd und mit eleganten, goldenen Bändern verziert.

449,00 €

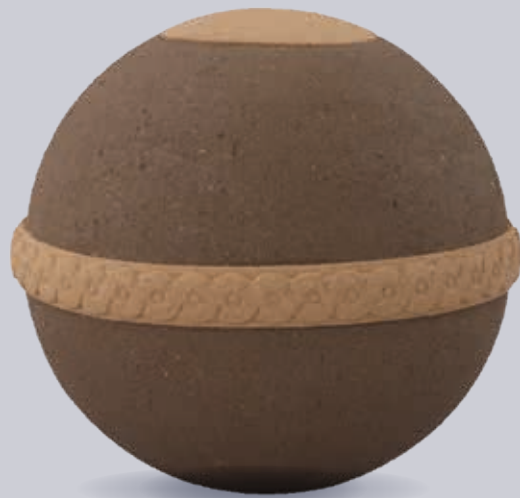


Anhänger

Die Anhänger aus unbehandeltem Porzellan können beschriftet oder bemalt an einer der Urnen angebracht werden. Sie sind in vier Varianten erhältlich: Kreuz, Schmetterling, Ahornblatt und Herz.

19,00 €





Limbo

Kugelförmige Naturstoffurne aus kompostierbarem Erdmaterial.

319,00 €



Weinlaub



Eichenlaub

Diese Naturstoffurnen mit samtierter Oberfläche in Cremeton sind mit einem aufwendigen Airbrush-Motiv geschmückt.

239,00 €

Infinity Ouro



*Edle Naturstoffurne in matter
Velvet- Optik mit glänzend
abgesetzten Streifen.*

269,00 €



URNEN

Kerzenlicht



Das Motiv wird mittels eines Hochleistungs-Gravurlasers in die Oberfläche der Urne eingebracht. Die Urne ist besonders umweltverträglich und vollständig biologisch abbaubar.

289,00 €

Weinrebe grün



Bank am Baum



Weinrebe am Rhein + Blau



Das Motiv wird bei jeder Erstellung von einem unserer Künstler neu aufgemalt, getupft, geklebt oder im Airbrush-Verfahren gesprüht. Die Urnen sind vollständig biologisch abbaubar.

329,00 €



Mokka

Caramel



Handgearbeitete Naturstoff-urne mit einer Wildlederapplikation und Deckel aus Nussbaumholz.

359,00 €

Holzurne in Cremeweiß, handgearbeitet, mit einer Glattlederapplikation.

359,00 €



URNEN

Apfelblüte



Liebevoll mit einem Wickelschmuck aus Filzkordel dekorierte Urne. Fein gearbeitete Blüten aus Seide sowie drei Süßwasserperlen ergänzen die Wicklung.

329,00 €

Filz Purpur



Wollfilz, Holz der Weißesche, Baumwolle, natürliche Materialien, die zu 100 % ökologisch abbaubar sind, und Handarbeit: So wird jede Urne ein Unikat.

389,00 €



Edition Himmelblau



Symbolurne



Rose

29,00 €*



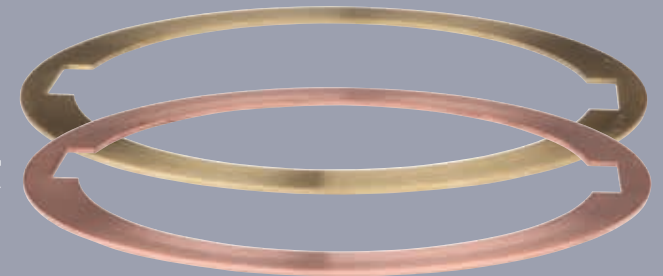
Kreuz und
Schriftrolle

25,00 €*

Betont schlichte Urne, die durch individuell wählbare Schmuckelemente ihre ganz persönliche Note erhält – austauschbare Ringe, Symbole in Form von Tonrosen, ein edles Holzkreuz oder eine Schriftrolle stehen Ihnen zur Auswahl.

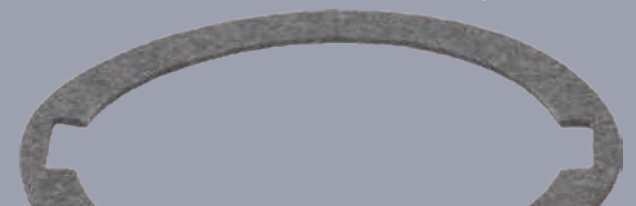
329,00 €*

Messingscheibe



35,00 €

Filzscheibe dunkelgrau



35,00 €



**Tonurnen Basiskörper
zuzüglich Ringe etc.*

URNEN

Cremeweiß

Oxidrot

Hellgrau



Neben den vier Urnen-Grundtönen sorgen diverse Akzentscheiben für zusätzliche individuelle Gestaltung. Eine weitere Besonderheit ist der Deckel der Urne, in den ein kleines Fach eingearbeitet ist, das persönliche Erinnerungsstücke wie einen Brief oder ein Schmuckstück aufnimmt.

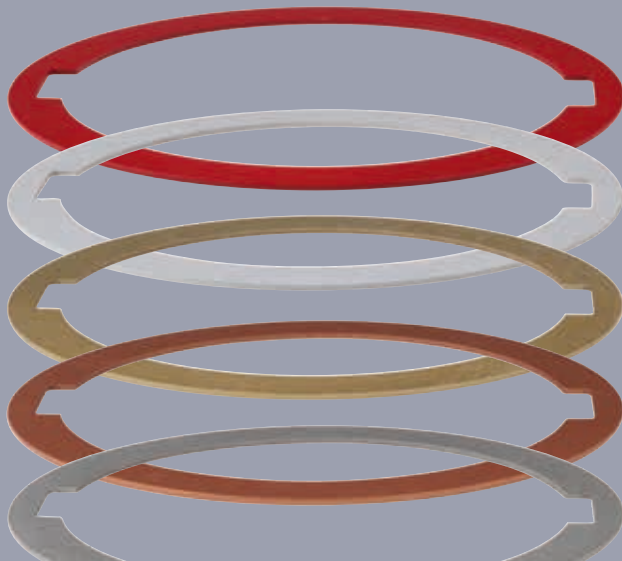
Keramikanhänger

35,00 €*



Holzscheibe

35,00 €



Goldkreuz

Goldrose

Das sanfte Schimmern des Grausilbers wird vom warmen Goldton der schmückenden Dekorelemente in Form einer Rose oder eines Kreuzes ergänzt.

179,00 €



URNEN

Herz



*Zeichen einer unsterblichen Liebe:
Bio-Lehm-Urnen in Herzform.*

289,00 €

Fußball



Pure

*Wenn König Fußball das Leben
geprägt hat: Fußballurne in
zahlreichen Vereinsfarben.*

329,00 €

*Ein letzter Gruß, der von eigener Hand
gestaltet ist: weiße Urne mit Malset zur
individuellen Dekoration. Alternativ in
vielen verschiedenen Farben erhältlich –
auch mit Motiven, Sprüchen in Gold,
Silber, Anthrazit, Blau oder Weiß.*

199,00 €



Edition „Mein Hobby“



Die handgemalten Motive dieser Schmuckurnen spiegeln ein vergangenes Leben mit seinen Freizeitbeschäftigungen wider.

249,00 €



Individuelle Urnen sind auch kostengünstig möglich: ein eigenes Foto per Airbrush oder Laserdruck auf eine Urne Ihrer Wahl übertragen.

URNEN

Windstoß



Elegante Naturstoffurne mit Kordel und einem reduzierten Design, das die Vergänglichkeit des Lebens symbolisiert.

269,00 €

Pustebblume



Die per Laser gravierte Pustebblume auf der weiß lackierten Naturstoffurne spiegelt unsere Vergänglichkeit wider.

299,00 €



Die Kohleurne ist das Ergebnis von mehr als sieben Jahren Materialforschung und kombiniert ein hochwertiges, zeitlos geradliniges und gleichzeitig vielseitig individualisierbares Erscheinungsbild mit den hervorragenden Werkstoffeigenschaften von Holzkohle, 100 % biologisch abbaubar.

Edition Holzkohle



189,00 €



Trommel-
schlägel



Lavendel
und Beeren



Wiesenblumen





Unendlich



Mond



Rose



Schlägel &
Eisen

Schmuckelemente

Beim Urnenschmuck wird ebenfalls auf nachhaltige Materialien gesetzt. Verwendet werden hierfür Zellstoff, Echtholz furnier und Trockenblumen/Gräser, um so eine Vielzahl an hochwertigen und gleichzeitig biologisch abbaubaren Veredelungen zu schaffen.

Urnfold

Ökologische Urnen aus besonderen Papieren von Gmund. Sie werden sorgfältig von Hand gefaltet und sind durch die hohe Anzahl der Falten sehr stabil. Die ausgewählten Papiere sind ressourchenschonend, biologisch abbaubar und von höchster Qualität. Viele verschiedene Farben erhältlich.

349,00 €



Natur



*Nachhaltigkeit bis zuletzt:
Die schön gearbeitete Urne aus
Vollholz Kiefer beeindruckt
durch Material und Formge-
bung gleichermaßen.*

249,00 €

Ginkgo



*Samtweiße Naturstoffurne mit
Dekorband aus Ginkgoblättern.
Seit Millionen von Jahren wider-
steht der Ginkgo dem Wandel der
Zeit und ist so zum Symbol der
Ewigkeit geworden.*

189,00 €





A close-up portrait of a woman with short grey hair, wearing black-rimmed glasses. She is smiling slightly and resting her chin on her right hand, with her index finger pointing upwards. The background is a plain, light grey color.

BESTATTUNGSVORSORGE



Bestattungsvorsorge

Die Auseinandersetzung mit den eigenen letzten Wünschen ist nicht immer selbstverständlich. Ob Bestattungsart oder Trauerfeier: Oftmals entstehen im Trauerfall Unsicherheiten für die Hinterbliebenen, wenn der Verstorbene keine Verfügungen hierzu hinterlassen hat.

Die Bestattungsvorsorge legt Ihre Wünsche verbindlich bezüglich der Gestaltung Ihres eigenen Abschieds fest. Sie können alles bestimmen, was Ihnen wichtig ist. Wir zeigen Ihnen Wege, Ideen, Anregungen und Besonderheiten für eine Abschiedsfeier, die die Einzigartigkeit eines Menschen, seine Persönlichkeit und seinen Lebensweg unterstreicht.

Sie können Entscheidungen über den Friedhof, den Sarg und die Urne treffen, können Ihre Wünsche für die Trauerdekoration, die Rede und die Musik und vieles mehr festhalten. Wie detailliert Sie planen, liegt ganz in Ihrem eigenen Ermessen.

Mit dieser Vereinbarung entlasten Sie später Ihre Angehörigen im Trauerfall, denn sie wissen genau, wie sie Ihnen Ihre letzten Wünsche erfüllen können.

Falls Sie während der Vertragslaufzeit Änderungen wünschen, können wir diese entsprechend berücksichtigen.

Durch die Finanzierung zu Lebzeiten bleibt Ihren Hinterbliebenen im Trauerfall die finanzielle Belastung erspart.



Die Finanzierung



Für die Finanzierung stehen zwei Möglichkeiten zur Verfügung.

Zum einen können Sie eine Einlage auf das Treuhandkonto der BT Bestattungstreuhand GmbH einzahlen, damit schaffen Sie eine Grundlage, die z. B. im Fall einer Pflegebedürftigkeit vor dem staatlichen Zugriff geschützt ist.

Zum anderen bietet sich zur finanziellen Absicherung die Einrichtung einer Sterbegeldversicherung an, entweder in kleinen monatlichen Raten oder als Einmalzahlung.

Über die Einzelheiten beider Varianten informieren wir Sie gerne unverbindlich oder Sie schauen unter:

www.bestattungstreuhand.de

www.ideal-versicherung.de

